

BYT č.15/13		1+KK					
Č.M.	NÁZEV MÍSTNOSTI	m2	PODLAHA	SOKL	STĚNY	STROPY	POZNÁMKA
15.01	OBÝVACÍ POKOJ	18,86	DŘEVĚNÉ VLYSY vzor rybina	S1 dřevěná lišta	vyspravení, natěr bílý	S3 vyspravení natěr bílý	S3
15.02	KUCHYŇSKÝ KOUT	4,09	KERAMICKÁ DLAŽBA typ B 200 x 200	S2 keramický obklad v 100 mm	vyspravení, natěr bílý	S3 vyspravení natěr bílý	S3
15.03	KOUPELNA	2,81	KERAMICKÁ DLAŽBA typ A 330 x 330	S2 v rámci obkladu stěn	keramický obklad v.2100 vyspravení - natěr bílý	SDK podhled, Sv. 3280 mm natěr bílý	
15.04	PŘEDSÍŇ	2,95	KERAMICKÁ DLAŽBA typ B 200 x 200	S2 keramický obklad v 100 mm	vyspravení, natěr bílý	SDK podhled, Sv. 3280 mm natěr bílý	
	CELKOVÁ PLOCHA MÍSTNOSTÍ	28,7					

LEGENDA ZAŘÍZOVACÍCH PŘEDMĚTŮ

UM	UMYVADLO ZÁVĚSNÉ 550 x 420 SE SKŘÍŇKOU
SPRCHA	SPRCH. VANIČKA 800 x 800 SE SKLENĚNOU ZÁSTĚNOU
WC	ZÁVĚSNÉ WC S VESTAVĚNÝM SPLACHOVACÍM MODULEM DO SDK
BAT1	BATERIE STOJÁNKOVÁ UMYVADLOVÁ
BAT2	BATERIE SPRCHOVÁ NÁSTĚNNÁ, SET SE SPRCHOVOU TYČÍ
TOP1	PLYNOVÉ PODOKENÍ PŘÍMOTOPNÉ TOPIDLO KOMPLETNÍ SESTAVA VÝDECHU PRO PLYNOVÉ TOPIDLO dl. 600
TOP2	EL. PŘÍMOTOP 400W
TOP3	KOUPELNOVÝ EI. ŽEBŘÍČEK 600 x 1630
RB	ROZVADĚČ BYTOVÝ, NÁSTĚNÝ

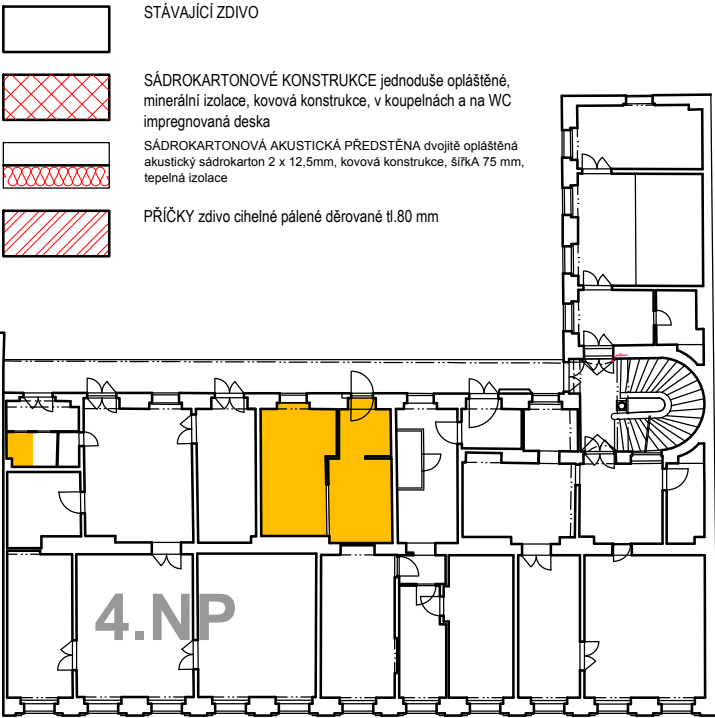
SOUPIS SKLADEB

S1	skladba podlahy - nová vlysová podlaha - polomatný lak v systému dle výrobce ref. BONA MEGA - vytmelení, přebroušení, - nové dubové vlysy, pero a drážka - systémové lepidlo na parkety - 2 x 12,5 mm sádrovláknitá podlahová deska - vyrovnávací podlahový "lehký" podsyp ref. LIAPOR 1/4 - OSB deska kladená na sraz - vyrovnávací podlahový "lehký" podsyp ref. LIAPOR 1/4 - separační textilie vytažená na stěny do výšky násypu - kontrola a chemické ošetření stávajícího záklopu	22 mm cca 25 mm cca 80 mm cca 12 mm cca 80 mm
S2	skladba podlahy - keramická podlaha - keramická dlažba A, B, formát 330 x 330, 200 x 200 - flexibilní lepidlo - hydroizolační stěrka se systémem napojení na stěny - 2 x 12,5 mm sádrovláknitá podlahová deska + 1 x 10 mm (vyrovnání) - vyrovnávací podlahový "lehký" podsyp ref. LIAPOR 1/4 - OSB deska kladená na sraz - vyrovnávací podlahový "lehký" podsyp ref. LIAPOR 1/4 - separační textilie vytažená na stěny do výšky násypu - kontrola a chemické ošetření stávajícího záklopu	9 mm 2 mm cca 35 mm cca 80 mm cca 12 mm cca 80 mm
S3	OPRAVA STÁVAJÍCÍCH OMÍTEK - Stěny a stropy budou po stavebních pracech vyspraveny dvouvrstvou omítkou. „Jádru“ bude omítnuté vápenou maltou v tloušťce cca 10 - 15 mm. Povrchová vrstva bude ze „sádrové“ stěrky - omítková směs na sádrové bázi, určená pro stěrkování stěn a stropů v interiéru. Tloušťka do 3 mm. Reference: BAUMIT	

POZNÁMKA:

V DOMĚ BUDOU PROBÍHAT STATICKO-ZAJIŠŤOVACÍ PRÁCE STATIKY DOMU PODLE SAMOSTATNÉHO PROJEKTU OD PROJEKČNÍ KANCELÁŘE STATIKA S.R.O. (ING. EJUBOVIČ). PRÁCE NA ÚPRÁVĚ BYTU BUDOU KOORDINOVÁNY A PROVÁDĚNY V SOUČINNOSTI SE STAVEBNÍMI ÚPRAVAMI DLE TOHOTO PROJEKTU. PŘEDPOKLÁDEM JE, ŽE ÚPRAVY BYTU BUDOU PROBÍHAT AŽ PO STATICKÉM ZAJIŠTĚNÍ CELÉHO DOMU NEBO V SOUČINNOSTI S PROBÍHAJÍCÍMI PRACEMI STATICKÉHO ZAJIŠTĚNÍ. STAVBA PROVEDE VYSPRAVENÍ OMÍTEK PO PROVÁDĚNÍ STATICKÉHO ZAJIŠTĚNÍ

- OBKLAD KUCHYŇSKÉHO KOUTU PROVÁDĚT AŽ PO OSAZENÍ KUCHYŇSKÉ LINKY
- NOVÉ ELEKTROINSTALACE BUDOU MAX. VYUŽÍVAT STÁVAJÍCÍ TRASY ROZVODŮ
- VEŠKERÉ DRÁŽKY VE ZDECH PRO VEDENÍ INSTALACÍ ELEKTRO, VODY A PLYNU BUDOU PROVÁDĚNY FRÉZOVÁNÍM, ŘEZÁNÍ. PROSTUPY BUDOU PROVÁDĚNY VRTÁNÍM.



VÍTĚZNÁ 530/13 PRAHA 5
UDRŽOVACÍ PRÁCE A STAVEBNÍ ÚPRAVY BYTU č. 15 V 4.NP

INVESTOR:	MĚSTSKÁ ČÁST PRAHA 5, 14 ŘÍJNA 1381/4, PRAHA 5
ZASTOUPEN:	CENTRA A.S., PLZEŇSKÁ 3185/5B. PRAHA 5
GENERÁLNÍ PROJEKTANT:	Ing.arch. FRYDECKÝ VÁCLAV PATA&FRYDECKÝ ARCHITEKTI S.R.O. U ŽELEZNÉ LÁVKY 8 PRAHA 1
PROJEKTANT DÍLČÍ ČÁSTI:	Ing.arch. FRYDECKÝ VÁCLAV PATA&FRYDECKÝ ARCHITEKTI S.R.O. U ŽELEZNÉ LÁVKY 8 PRAHA 1

JEDNOSTUPŇOVÝ PROJEKT

ČÁST:
D.1 ARCHITEKTONICKO STAVEBNÍ

NÁZEV VÝKRESU:

PŮDORYS

DATUM: 03.2018 MĚŘITKO: 1 : 50 ČÍSLO VÝKRESU: D.01.04